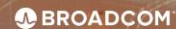


Soluciones Integrales que Conectan Todo

Escalabilidad, Agilidad y Seguridad conectadas e integradas

La cartera integral de soluciones empresariales que ofrece Broadcom Software acelera la transformación digital de las empresas, impulsando la eficiencia operativa en entornos digitales complejos, conectando y potenciando sus ecosistemas y optimizando y protegiendo las personas y las infraestructuras de TI. Ahorre, innove y lleve su negocio a otro nivel.



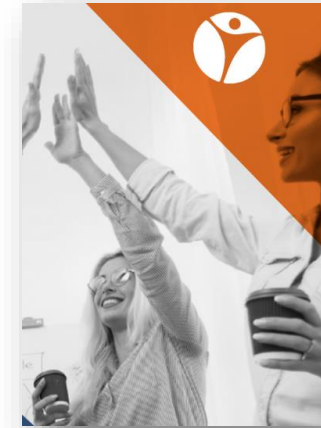
Soluciones empresariales integrales



¿QUIÉNES SOMOS?

Somos una organización venezolana, que se expande hacia el área de América Latina, Centroamérica y EE.UU., dedicada desde hace 16 años a orientar y ayudar a nuestros clientes en la transformación de su modo de operar y de hacer negocios.

Para ello, utilizamos Herramientas Tecnológicas Digitales de alta generación, como piezas claves para llevar sus relaciones comerciales a otro nivel.



INTEGRACIÓN Y AGILIDAD



Identificamos la solución que mejor se adapte a su necesidad de negocio, analizando su entorno y realidades particulares.



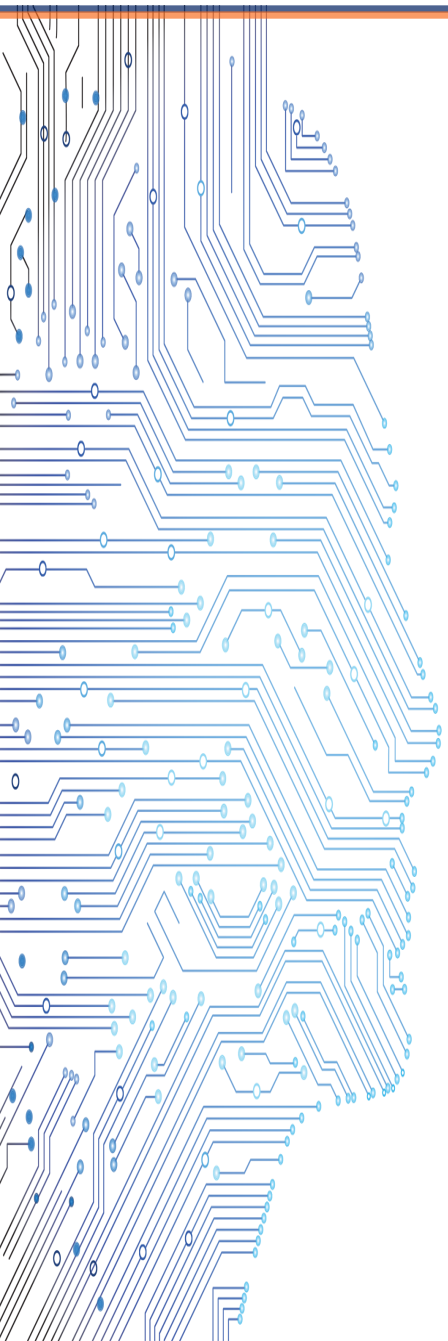
Implementamos soluciones tecnológicas para ayudar al logro de sus objetivos de empresa.



Permanecemos a su lado en todo el proceso de implementación y puesta en marcha.



Mantenemos un monitoreo constante para brindarle una mejora continua en sus operaciones.



Integridad y Agilidad

ALIADO CONECTADO



Líder mundial en tecnología de infraestructura con 50 años de innovación, colaboración y excelencia en ingeniería.

Se centra en el liderazgo tecnológico y las **soluciones de software de infraestructura y semiconductores líderes en su categoría**, para que sus clientes puedan construir y hacer crecer negocios exitosos en un entorno en constante cambio.



Soluciones Áreas de Gestión

 **BROADCOM**[®]
connecting everything[®]

Áreas de Gestión

-  Servicios Empresariales
-  Monitoreo Integral de Aplicaciones de Infraestructura – Operaciones
-  DevSecOps
-  Automatización e Integración
-  Planificación Estratégica y Táctica





LA **GESTIÓN** DE SU
EMPRESA ES UNA
TAREA COMPLEJA. EN
ITBS LE
ACOMPAÑAMOS.

¡CONTÁCTENOS!

 - [itbscorpzvla](#)

   - [itbscorp](#)

ventas@itbscorp.com

www.itbscorp.com

 **iTB Business Solutions**
People for IT Business

Servicios Empresariales

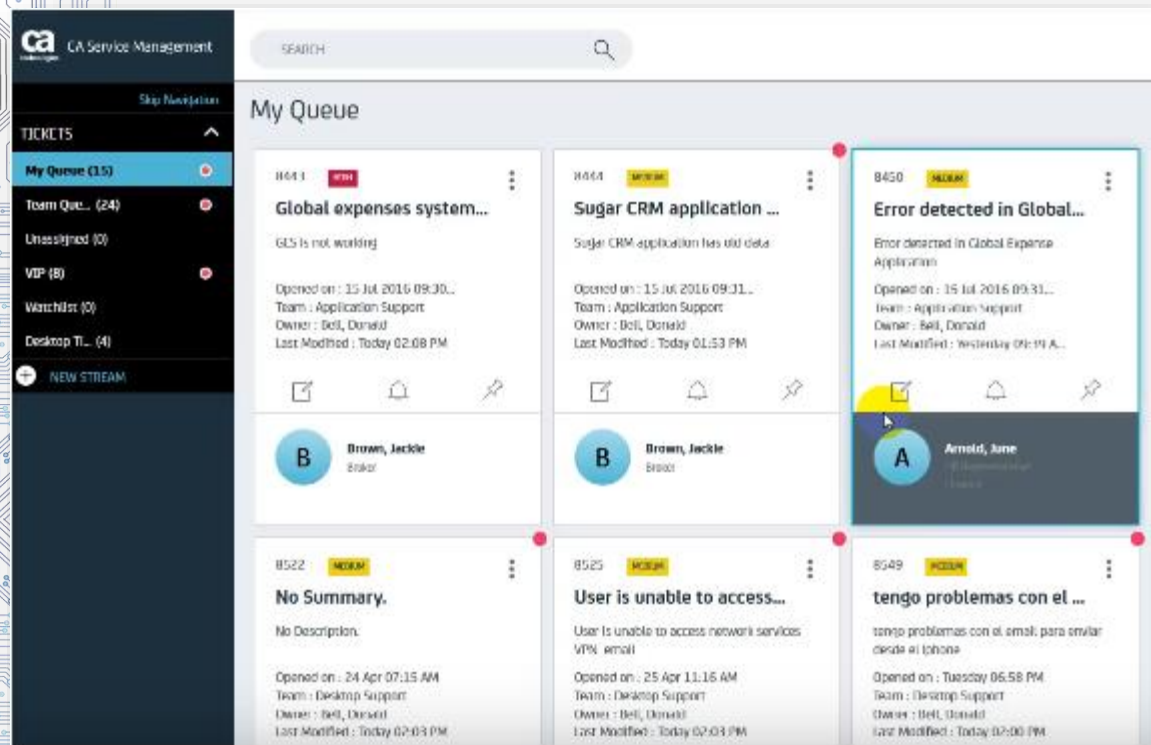
La aparición de las nuevas tecnologías ha abierto la oportunidad para desarrollar estrategias de negocios a escala global y en mercados más competitivos, donde la exigencia de los usuarios es cada vez mayor.

IT Business Solutions **alinea, conecta e integra la Infraestructura TI, las personas y los procesos**, con enfoque en el valor de su negocio y en la mejor experiencia total de sus Clientes.

Esta integración, reduce los riesgos y aumenta la eficiencia de su empresa.

CA SERVICE MANAGEMENT (SDM)

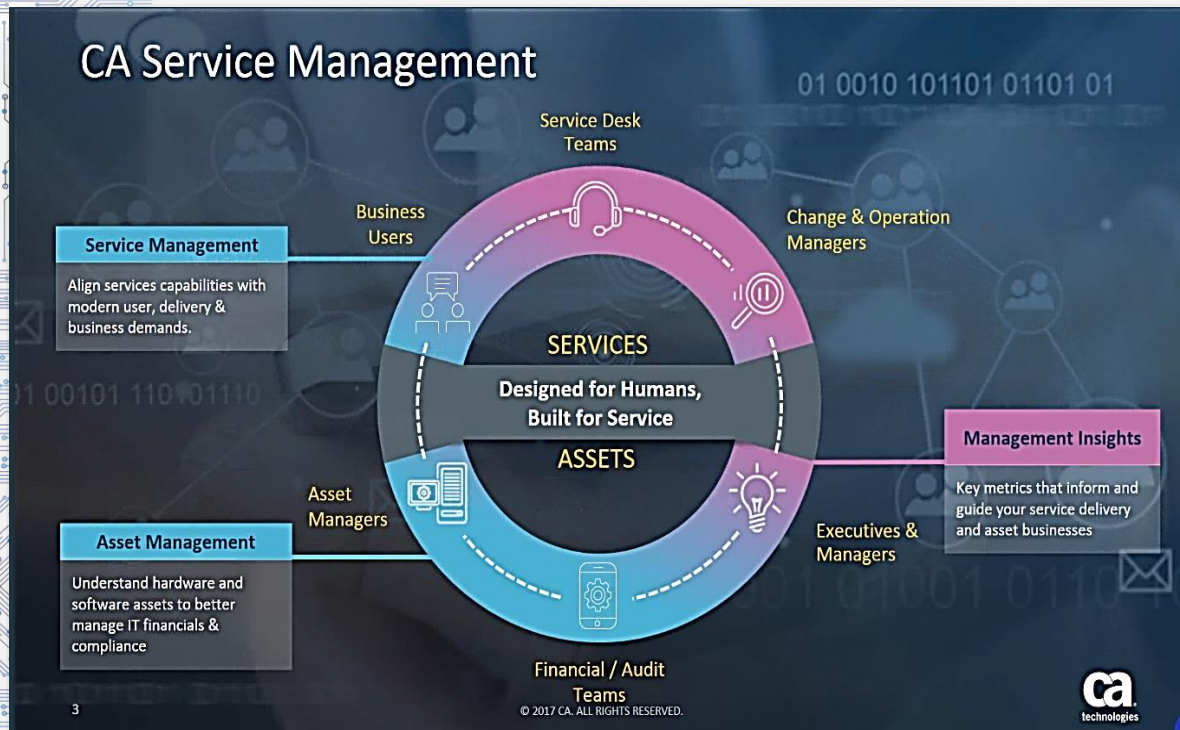
Es la Solución que permite atender a los usuarios y Clientes de la organización, a través del Autoservicio y la interacción directa con Unidades Resolutorias.



Características más relevantes de la Solución:

- Presenta una **experiencia colaborativa y sencilla** al usuario, ofreciendo autoservicio unificado e integrado, accesible directamente desde páginas webs y dispositivos móviles.
- Por medio de herramientas de AI (inteligencia Artificial), **reduce los obstáculos** al momento de reaccionar a eventos, teniendo mayor visibilidad de los procesos de las empresas, flexibilidad y agilidad para adaptación al cambio.
- Cumple 15 procesos ITILv3, asegurando ser **implementada rápidamente** sin depender de procesos de reingeniería, o formas de trabajar particulares.

CA SERVICE MANAGEMENT (SDM)



Beneficios tangibles:

- **Mayor productividad** y satisfacción del usuario.
- Experiencia sencilla y al alcance de cualquier dispositivo.
- **Reducción de complejidades manuales**, implementando flujos de trabajos, servicios automáticos, registro de conocimiento y activos disponibles (tangibles e intangibles).
- **Predicción y administración proactiva** del cumplimiento de los Niveles de Servicios acordados (SLA), para los Servicios Compartidos.



MONITOREO CONSTANTE

Instagram - ITBSCORPVZLA
Facebook - ITBSCORP
Twitter - ITBSCORP
ventas@itbscorp.com
www.itbscorp.com

 **IT Business Solutions**
People for IT Business

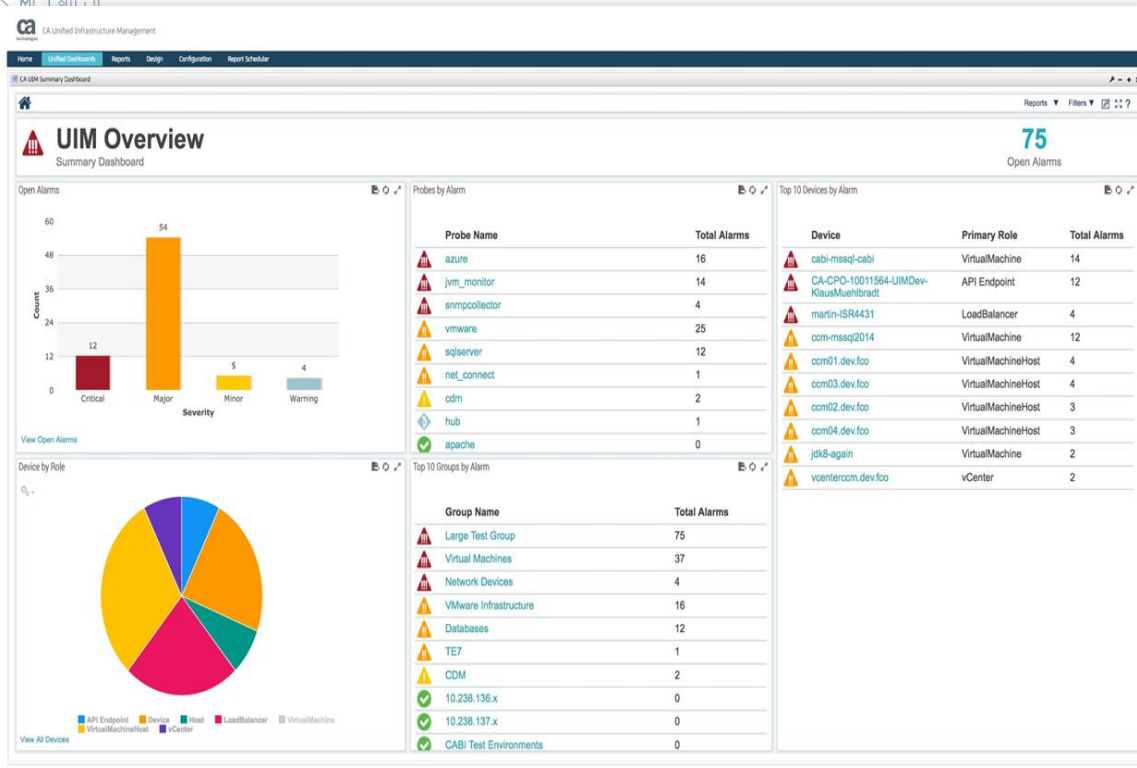
Monitoreo de Aplicaciones de Infraestructura - Operaciones

El Monitoreo Integral y continuo de las aplicaciones fundamentales de una empresa, así como de su infraestructura, procesos que la soportan y la experiencia de sus usuarios, le permite tener una **actitud proactiva de su gestión**, influyendo directamente en la productividad y en el logro de sus objetivos estratégicos con productos y servicios de valor.

De esta forma, su organización **ahorra costos, reduce la incertidumbre y maximiza el Retorno de su Inversión (ROI)**.

CA UNIFIED INFRASTRUCTURE MANAGEMENT (UIM)

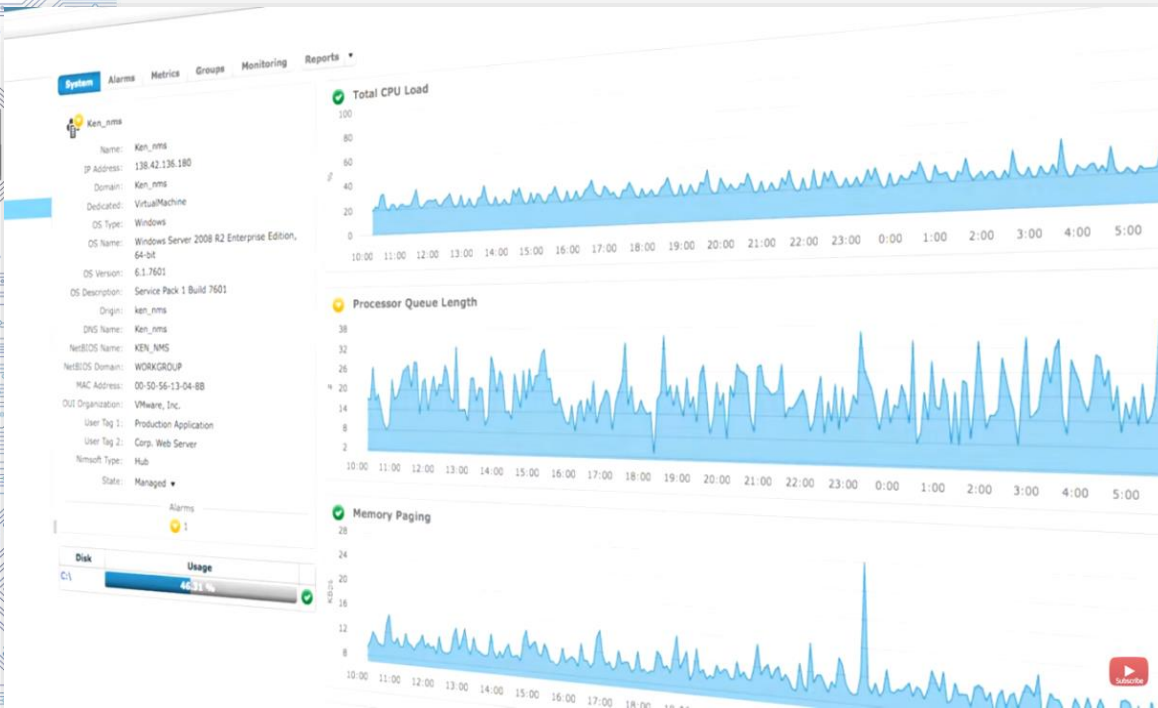
Es una solución que proporciona una visibilidad de 360 grados del rendimiento de los sistemas y la infraestructura, lo que le permite monitorizar de forma proactiva el rendimiento y la disponibilidad.



Características más relevantes de la Solución:

- **Integra total y naturalmente**, los distintos gestores de monitoreo con el Centro de Recursos Compartidos, o la Mesa de Servicio.
- **Proporciona una visualización instantánea** de la causa y el efecto de los eventos de la infraestructura, realizando un **análisis automático de la causa raíz**, permitiendo responder rápidamente a problemas reales, evitando solo reaccionar ante alertas y alarmas.
- **Monitorea e incorpora datos fácilmente desde diversas fuentes**, con una arquitectura abierta y extensible.

CA UNIFIED INFRASTRUCTURE MANAGEMENT (UIM)

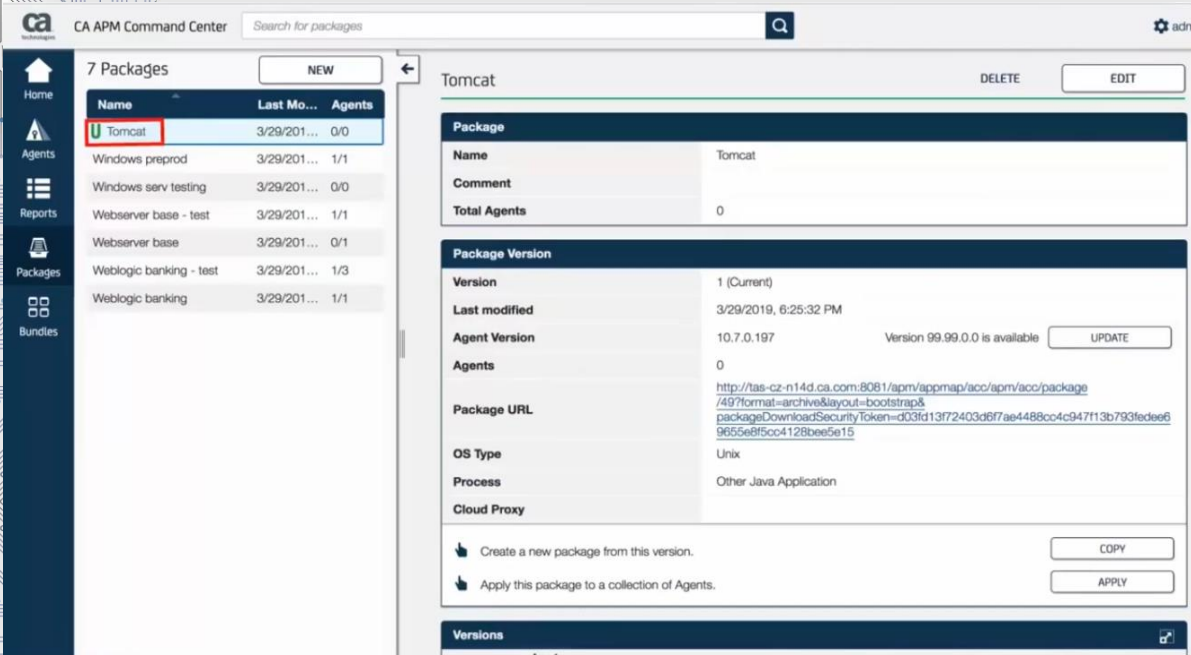


Beneficios tangibles:

- **Reduce el número de incidentes de servicio técnico** que requieren triaje, con el análisis predictivo; alerta sobre los problemas para que puedan ser solucionados sin que nadie los note.
- **Reduce el número de horas** necesarias para configurar e implementar una función específica.
- **Mejora el tiempo MTTR (Mean-Time-To-Repair)**, reduciendo costos de operación y evitando penalidades en la prestación de servicios.
- **Ayuda a optimizar la eficiencia operativa**, mientras reduce la complejidad, el costo y las complicaciones de tener que usar e integrar diversas herramientas de monitoreo de TI.

CA APPLICATION PERFORMANCE MANAGEMENT (APM)

Ayuda a identificar problemas en las aplicaciones, en donde se necesita que funcionen de forma impecable. Provee un profundo análisis de las aplicaciones que apoyan al negocio, brindando información en tiempo real sobre la experiencia en línea de cada usuario.



Características más relevantes de la Solución:

- **Ayuda a identificar problemas en las aplicaciones**, en donde se necesita que funcionen de forma impecable para nuestros Clientes.
- **Permite la Gestión de Infraestructura** en la misma empresa, o basada en la nube (SaaS). Todo sobre una base de código común.

CA APPLICATION PERFORMANCE MANAGEMENT (APM)

APM Workstation



Create Management Modules



Create Metric Groupings

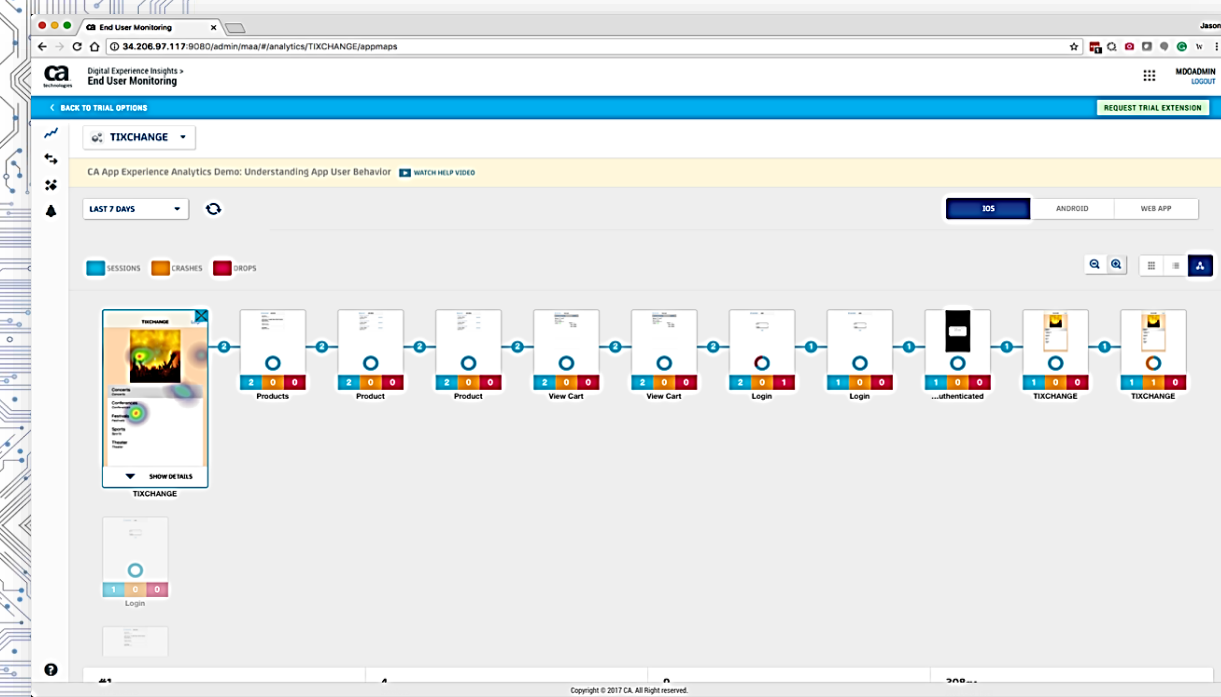


Create Alerts

Beneficios tangibles:

- **Administra de forma proactiva, la experiencia del usuario final** para crear una ventaja competitiva.
- **Utiliza la inteligencia del sistema**, por medio de un análisis avanzado.
- Acelera la resolución de problemas, **reduciendo el retraso en un 40% en promedio.**
- **Acelera la detección y la resolución de incidencias** y el contacto con el área de desarrollo para abordarlos.

CA APPLICATION EXPERIENCE ANALYTICS (AXA)



Es una Solución completa que detecta e investiga los problemas y aporta a los equipos responsables de las aplicaciones, los datos de uso reales de los Clientes, a fin de que puedan aportar las funciones y las correcciones más eficaces, cuando se actualice la aplicación.

Características más relevantes de la Solución:

- **Analiza la experiencia del usuario con la aplicación en uso**, ejecutada en dispositivos móviles y navegadores webs.
- **Puede recabar información sobre su uso, efectuar seguimientos de transacciones, generar informes y analizar datos**, además de determinar el grado de lealtad, **basándose en las visitas de usuarios**, sus comportamientos y el tipo de uso que haga.
- Con los datos recabados y analizados, **presenta cuadros de mandos flexibles, dinámicos y fáciles de usar**.
- **Analiza el rendimiento**, con detalles completos sobre las aplicaciones webs y móviles hasta los sistemas back-end; entre ellos, el mainframe y la nube, para solucionar los incidentes antes de que tengan alguna repercusión en la experiencia del usuario.

CA APPLICATION EXPERIENCE ANALYTICS (AXA)

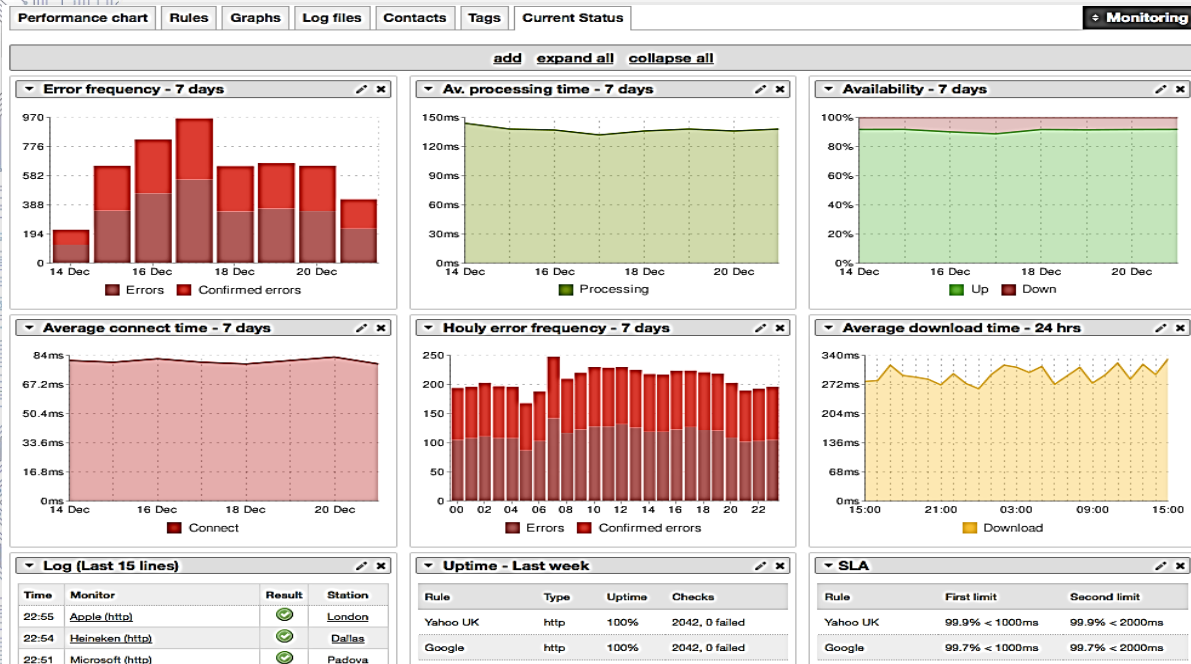


Beneficios tangibles:

- **Mejora el Rendimiento Digital.** La información sobre el rendimiento determina si el problema es con el diseño de la aplicación, código o la infraestructura involucrada.
- **Diseñado para la experiencia.** Mejora el desarrollo de aplicaciones, basándose en análisis de aplicaciones y conocimientos reales de los usuarios.
- **Estimula la colaboración entre propietarios** de aplicaciones, analistas de negocio, desarrolladores, operaciones y soporte, para acelerar la entrega de aplicaciones y mejorar la experiencia del usuario final, en todos los canales digitales.

CA APP SYNTHETIC MONITOR (ASM)

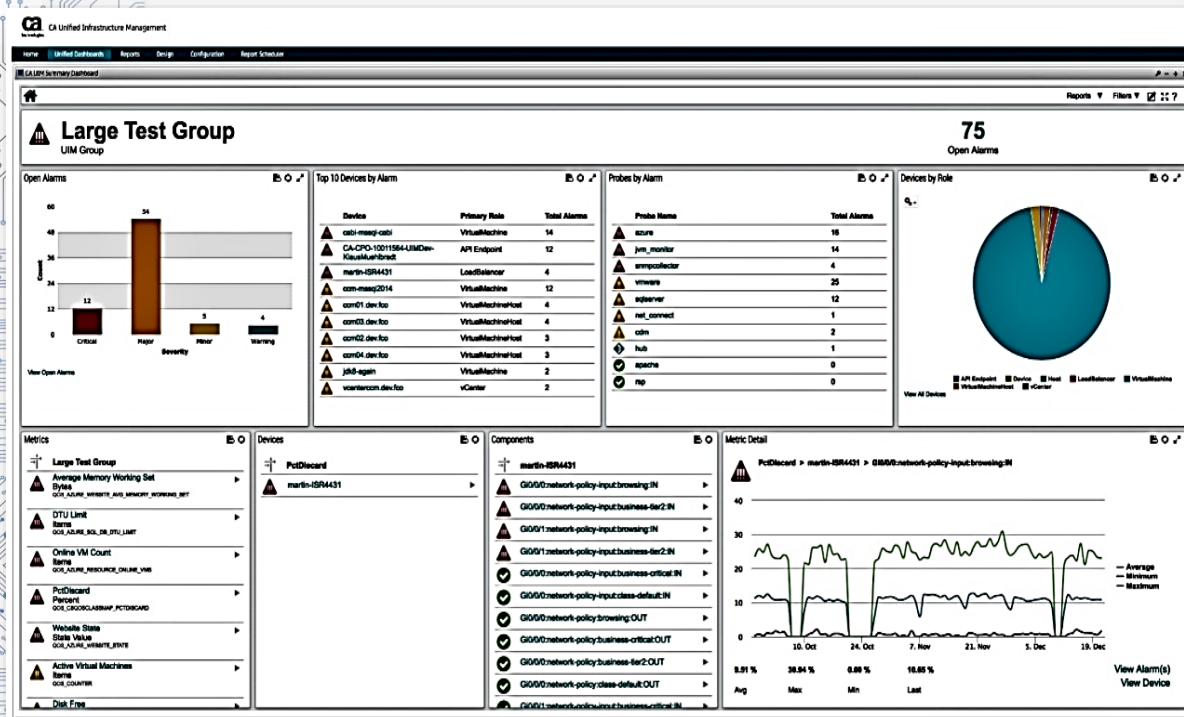
Monitorea transacciones sintéticas, proporcionando una visibilidad completa del tiempo de respuesta, de las transacciones realizadas en las aplicaciones móviles, web y de la nube.



Características más relevantes de la Solución:

- **Amplía la visibilidad en la nube.** La monitorización de sitios webs, proporciona visibilidad para las aplicaciones basadas en la nube, fuera del control de la empresa.
- **Garantiza la disponibilidad.** Utiliza transacciones sintéticas para comprobar los sistemas, cuando no hay tráfico de usuarios reales.
- **Replica el comportamiento de los usuarios reales y captura sus interacciones para reproducirlas,** con el fin de garantizar que los servicios complejos funcionen correctamente.

CA APP SYNTHETIC MONITOR (ASM)



Beneficios tangibles:

- Para las aplicaciones que no requieren una gestión completa del rendimiento (APM), o como complemento a una Solución APM in situ, esta Solución de modelo SaaS (software como servicio), **ofrece una vía proactiva para identificar problemas y resolverlos antes de que afecten a los usuarios.**
- Puede ayudarle a optimizar las inversiones de su organización, gracias a que **permite aplicar el grado adecuado de control sintético;** lo que favorece la **prestación de niveles de servicio muy elevados** y el disfrute de una experiencia excepcional de los usuarios finales.



**TRANSFORMAMOS
SU MODO
DE OPERAR
IT BUSINESS
SOLUTIONS**

 - ITBSCORPVZLA
   - ITBSCOPP
ventas@itbscorp.com
www.itbscorp.com

 **IT Business Solutions**
People for IT Business

DevSecOps

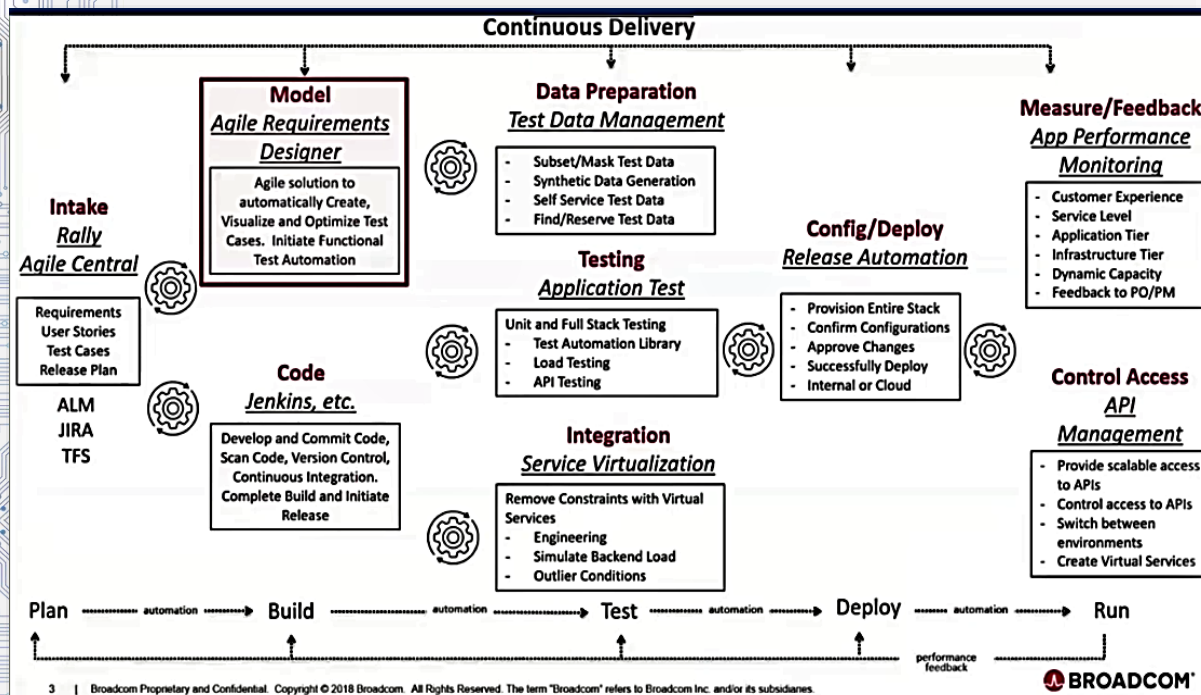
En el pasado, los enfoques de seguridad tradicionales solían ser bastante lentos y engorrosos. Hoy, las amenazas a la seguridad se han convertido en un desafío para mantenerse al día.

El objetivo principal de DevSecOps (Developer-Security-Operations), es **encontrar estas vulnerabilidades** y alentar a los profesionales a **crear procesos y protocolos de seguridad** a lo largo de cada etapa del ciclo de desarrollo, no introducirlos después de los hechos.

DevSecOps **integra la seguridad en el corazón del proceso de lanzamiento de la aplicación**, buscando brindar mejores resultados a mayor velocidad, a través de la **colaboración, la comunicación y un mayor énfasis en las operaciones y la seguridad.**

CA AGILE REQUIREMENTS DESIGNER (ARD)

Es una herramienta integral de recolección de requisitos, automatización de pruebas y diseño de casos de prueba, que reduce drásticamente el esfuerzo de prueba manual de aplicaciones.

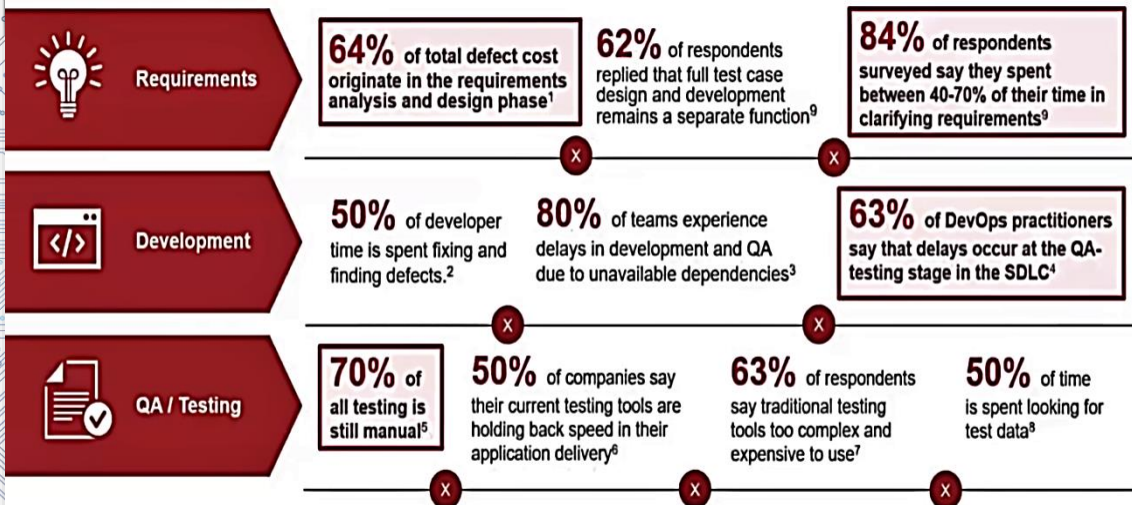


Características más relevantes de la Solución:

- **Mejora la colaboración entre el usuario, el negocio y TI.** Define requisitos con organigramas claros y activos para mejorar la comunicación en todo el ciclo de vida de desarrollo del software (SDLC), evitando cambios de último momento que consumen demasiado tiempo.
- **Entrega software totalmente probado con menores costos.** Genera automáticamente el conjunto más pequeño de casos de prueba, necesarios para una máxima cobertura, acortando los ciclos de prueba y reduciendo el esfuerzo de las pruebas manuales.

CA AGILE REQUIREMENTS DESIGNER (ARD)

Enterprise Testing Challenges



¹ Hyderabad Business School GITAM University Quality Flaws: Issues and Challenges in Software Development – 2012

² Study conducted by the Judge Business School at Cambridge University – January 2013

³ Voke Market Snapshot Service Virtualization – January 2015

⁴ Computing Research, DevOps Review 2017

⁵ Bloor Report Automated test case generation 2014

⁶ Dimension Research, Are Dev Teams Missing Test Coverage at Scale 2019

⁷ Freeform Dynamics, Continuous Testing as a Digital Business Enabler 2017

⁸ Forrester Global Modern Service Delivery Benchmark Online Survey - Q4 2014

⁹ CapGemini Continuous Testing Report, 2018

Beneficios tangibles:

- **Reduce** en 95% de los defectos.
- **Reduce** en 30% en los ciclos de prueba.
- **Cubre** el 100% en los casos generados.

CA SERVICE VIRTUALIZATION (SV)

Es una Solución que simula sistemas no disponibles en el ciclo de vida de desarrollo de software (SDLC), lo que permite que los desarrolladores, analistas y equipos de integración y desempeño, trabajen en paralelo.

Service Virtualization Components

DevTest Workstation

VS Image Recorder

Recording the transactions to create a service image and virtual service model (VSM)

Service Image Editor

- Viewing and editing a service image
- Importing and exporting a service image

VSM Editor

Editing the steps, filters, assertions, and configurations of a VSM

VSE Dashboard

- Loading a service and VSM into the VSE
- Triggering the run for virtualization
- Monitoring the virtualization

VSM

Service Image (VSI)

Test Registry

Keeping track of virtual service environments

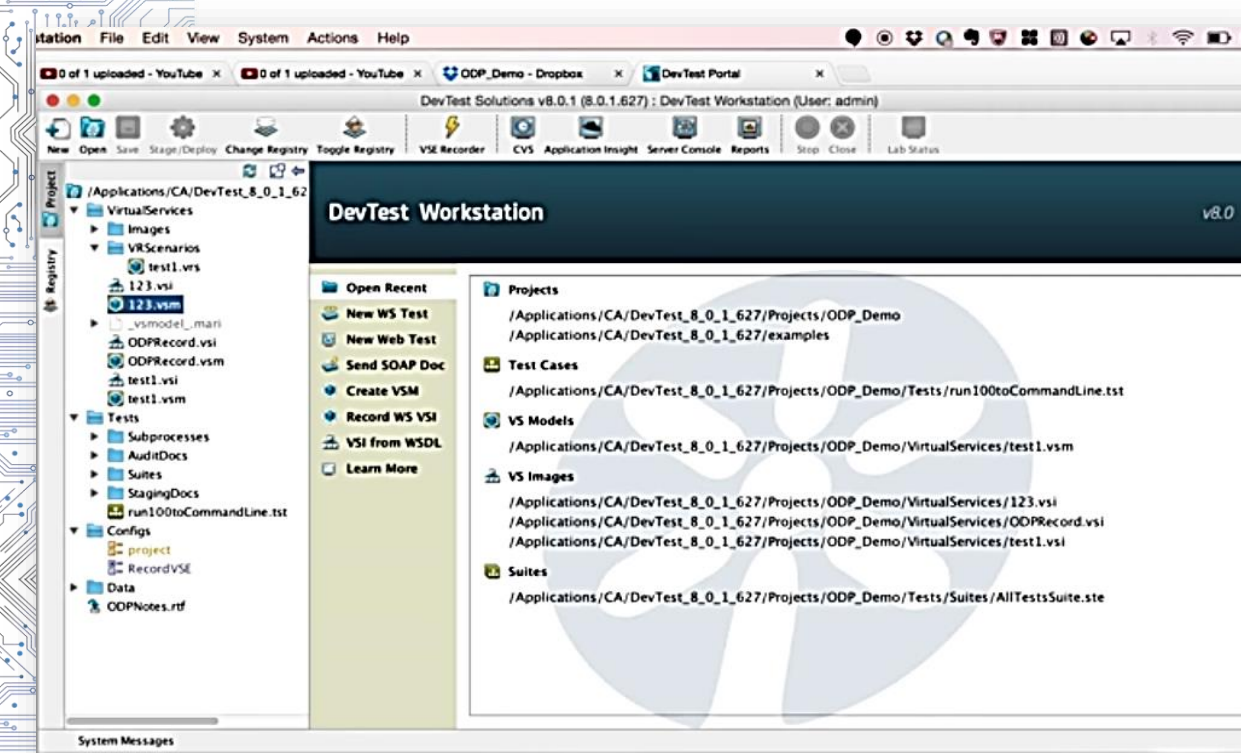
Virtual Service Environment (VSE)

Loading and running the VSM for virtualization

Características más relevantes de la Solución:

- **Reduce la cantidad de hardware y software**, necesarios para obtener un entorno de desarrollo y pruebas productivas, con un elevado grado de escalabilidad y sin límites.
- **Elimina las barreras y optimiza el desarrollo mediante la simulación de sistemas dependientes**, incluidos mainframes, proveedores de servicios externos y sistemas ERP.
- **Permite el desarrollo de proyectos en paralelo**, en lugar de un modelo en cascada clásico y serial, lo cual acelera el desarrollo y el tiempo de salida al mercado.
- **Simplifica considerablemente la creación y la administración de los procesos de desarrollo y prueba**, como los datos de prueba, la configuración del sistema y otras actividades sin valor agregado.

CA SERVICE VIRTUALIZATION (SV)



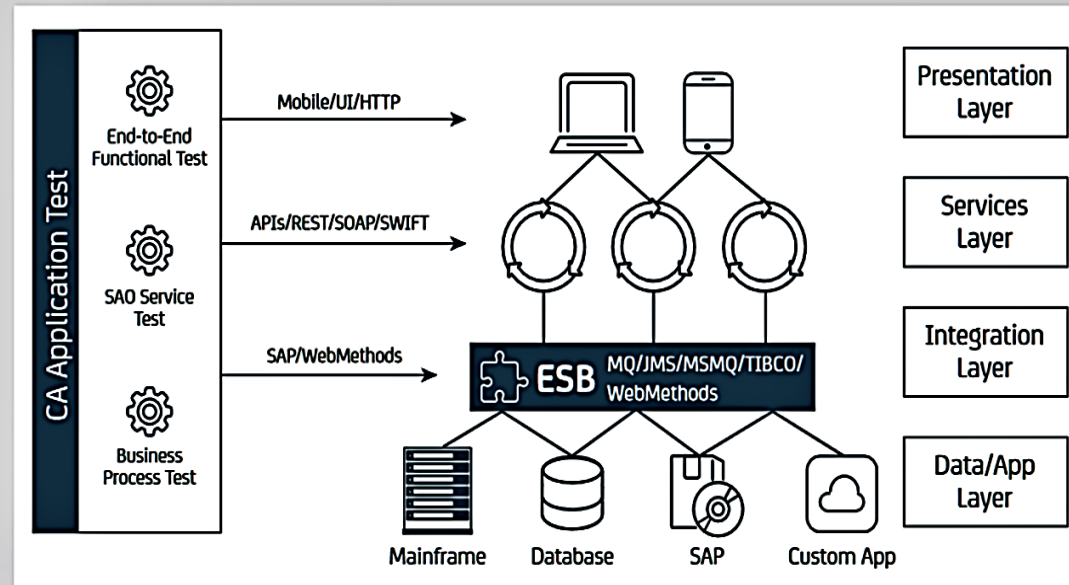
Beneficios tangibles:

- Permite capturar y simular el comportamiento y los datos de sistemas no disponibles o incompletos.
- Mejora la calidad, al activar muchas etapas del proceso de desarrollo de software, antes y simultáneamente en el ciclo de vida, sin las limitaciones tradicionales.
- Reduce considerablemente la demanda de software e infraestructura de los entornos.
- Posibilita la creación y despliegue de entornos, basados en la nube privada y en la nube pública.
- Potencia el uso de las infraestructuras de desarrollo e integración existentes en la organización.

CA APPLICATION TEST (AT)

Es una Solución de prueba automatizada y de colaboración, diseñada para aplicaciones móviles y webs modernas, que potencian las API y los servicios webs, así como las capacidades tradicionales en fase final.

CA Application Test—Invoke and verify functionality at every layer of the application to make test automation a reality.



Características más relevantes de la Solución:

- **Reduce los tiempos y costos del ciclo de prueba.** Ofrece un mayor retorno de la inversión en sus iniciativas de prueba, mientras garantiza que se resuelvan los defectos antes de que los usuarios finales se vean afectados.
- **Automatiza la prueba desde el primer día.** Los activos de prueba y servicios virtuales, permiten la automatización en las primeras fases del ciclo de vida de desarrollo del software (SDLC).
- **Posibilita la adopción de prácticas recomendadas.** La regresión automatizada y las pruebas continuas, habilitan prácticas ágiles y DevOps.

CA APPLICATION TEST (AT)

The screenshot displays the CA Application Test (AT) interface. On the left is a navigation menu with sections like 'Create', 'Monitor', and 'Reporting'. The main area is divided into several panels:

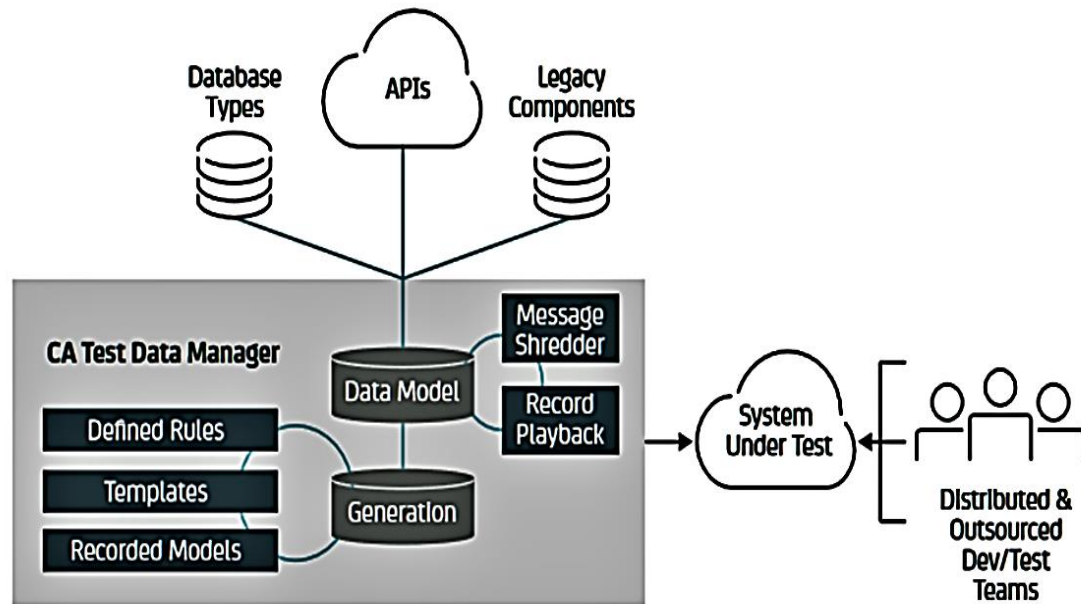
- Getting Started:** A list of help topics such as 'How to record and save a virtual service' and 'How to create a test'.
- Quick Links:** A list of actions like 'Create a Virtual Service', 'Manage Virtual Services', and 'Monitor Tests'.
- Virtual Services: Current Status:** A dashboard with three circular gauges showing 'Total Transactions' (33), 'Deployed' (1), and 'Recorded' (19).
- Test: Current Status (Last 7 Days):** A bar chart showing test results: 25 Passed, 0 Failed, 1 Aborted, and 0 Running. Below it, another bar chart shows 1 Error and 0 Warning.
- New Ticket Alerts:** A section indicating 'There are no ticket alerts currently available'.
- Path Alerts:** A table listing alerts with columns for Path, Type, Date/Time, and Title.

Path	Type	Date/Time	Title
org.h2.jdbc.JdbcSQLException	Throwable	12/17/2015 9:24:40 AM	NewUser01
org.h2.jdbc.JdbcSQLException	Throwable	12/17/2015 12:50:00	NewUser01
org.h2.jdbc.JdbcSQLException	Throwable	12/17/2015 12:50:00	NewUser01
org.h2.jdbc.JdbcSQLException	Throwable	12/17/2015 12:50:00	CarsSQL01
org.h2.jdbc.JdbcSQLException	Throwable	12/17/2015 12:50:00	CarsSQL01
org.h2.jdbc.JdbcSQLException	Throwable	12/17/2015 12:50:00	CarsSQL01
org.h2.jdbc.JdbcSQLException	Throwable	12/17/2015 12:50:00	CarsSQL01

Beneficios tangibles:

- **Aumenta la productividad.** Reduce el manual de pruebas y ejecuta más pruebas sin aumentar los recursos.
- **Mejora la calidad.** Aumenta la cobertura de la prueba y atrapa más defectos que antes de salir a producción.
- **Optimiza la orquestación de la prueba.** Proporciona a los probadores una sola herramienta fácil de usar, para ejecutar todas las pruebas en todos los sistemas, incluidos los móviles.

CA TEST DATA MANAGER (TDM)

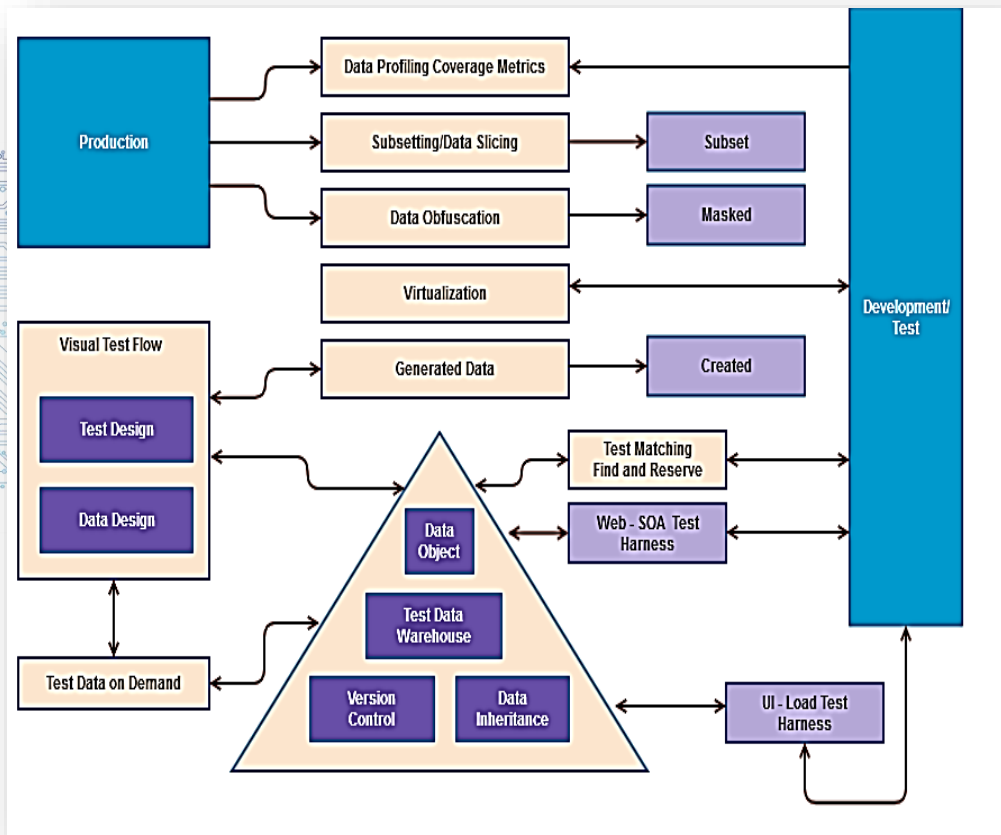


Solución que proporciona los datos necesarios para realizar pruebas rigurosas, sin el contenido sensible. Ofrece aplicaciones completamente probadas, usando datos seguros que cumplan con las nuevas regulaciones.

Características más relevantes de la Solución:

- **Enmascaramiento de datos.** Crea copias virtuales de datos de prueba, bajo demanda, de forma rápida y los enmascara para dar a cada evaluador sus propios datos de prueba. Este enfoque reduce drásticamente los volúmenes de datos, las duraciones de las pruebas y los costos.
- **Combina un potente motor de generación de datos sintéticos** con análisis de cobertura sofisticados, para crear el conjunto de datos más pequeños, necesarios para realizar pruebas exhaustivas.
- **Crea escenarios futuros y resultados inesperados** para probar las condiciones límites y evitar retrasos costosos.

CA TEST DATA MANAGER (TDM)

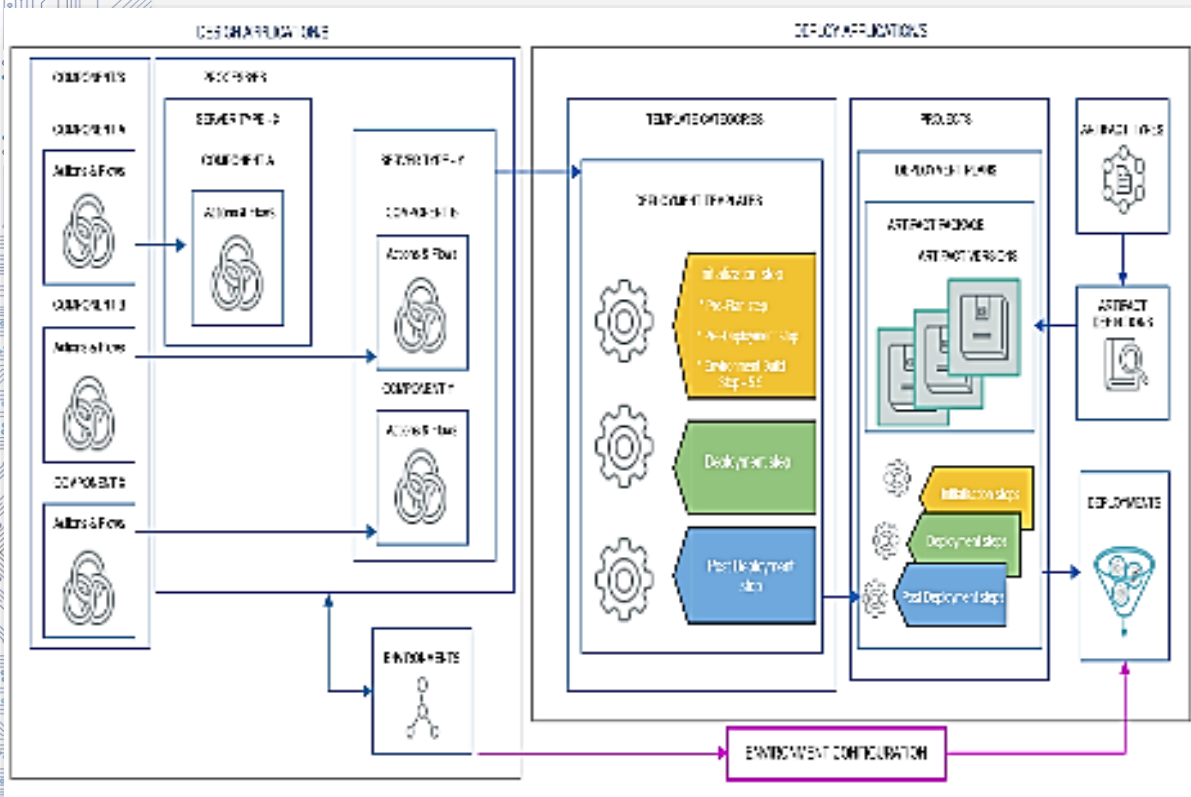


Beneficios tangibles:

- **Mantiene el cumplimiento.** Elabora datos de prueba enriquecidos, sin el contenido sensible, con la creación de datos sintéticos de CA Test Data Manager.
- **Reutiliza datos valiosos.** Almacena, rastrea, comparte y utiliza los datos una y otra vez, con almacenamiento de datos de prueba.
- **Elimina cuellos de botella de prueba.** Proporciona los datos correctos en el momento adecuado, para que sus equipos no tengan que cortar las esquinas cuando están bajo presión.

CA RELEASE AUTOMATION (RA)

Es una Solución que facilita la implementación de aplicaciones en forma dinámica, regulando y agilizando la entrega en toda la empresa, permitiendo lograr implementaciones automatizadas.



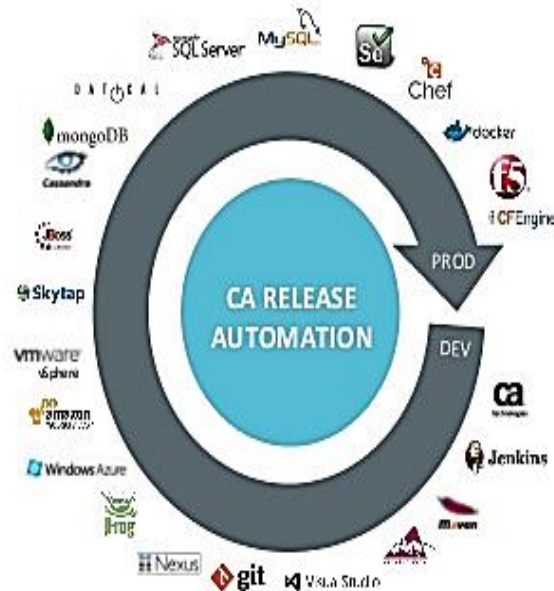
Características más relevantes de la Solución:

- **Implementa aplicaciones en diversos entornos de servidor, centro de datos y nube**, con flujos de trabajo fáciles de diseñar. Planifica, programa, ejecuta, controla y rastrea versiones de varias aplicaciones, a través de un solo punto de control.
- **Permite manejar gran número de aplicaciones complejas**, de múltiples capas y multi-equipos, a través de miles de entornos.
- **Permite un ecosistema integrado de entrega continua**, involucrando Soluciones de terceros y software libre.
- **Incluye un motor de flujo de trabajo visual e intuitivo**, que le permite aprovechar las complejidades en la implementación, proporcionando operaciones de implementación estándar y reutilizables.

CA RELEASE AUTOMATION (RA)

Existing Release Automation Action Packs

CA Release Automation's
**depth and breadth of
integrations** span
Development, Test
and Production



Beneficios tangibles:

- **Simplifica, estandariza y ejecuta** la distribución de aplicaciones con menos errores.
- **Mejora la agilidad operativa y de negocio**, reduciendo los tiempos de distribución.
- **Centraliza las operaciones de las aplicaciones** desde el desarrollo a la producción.
- **Automatiza las restauraciones de las aplicaciones**, para acelerar la recuperación y la continuidad del servicio.
- **Garantiza disponibilidad para la nube** con su virtualización integrada en la nube.

MAINFRAME – DESARROLLO DE APLICACIONES



- **CA SYSVIEW.** Inteligencia de rendimiento. Permite obtener visibilidad en tiempo real del rendimiento del mainframe para identificar y resolver problemas de manera proactiva.
- **CA NetMaster Network Management for TCP/IP.** Optimiza y protege el acceso a la red para aplicaciones de mainframe.
- **CA OPS/MVS® Event Management & Automation.** Administra y automatiza las tareas y los recursos críticos de mainframe MVS.
- **CA Mainframe Resource Intelligence.** Permite obtener evaluación de mainframe para revelar costos ocultos y brechas operativas.
- **CA Mainframe Operational Intelligence.** Inteligencia incorporada para prevenir problemas de forma proactiva, solucionar problemas más rápido y hacer más.



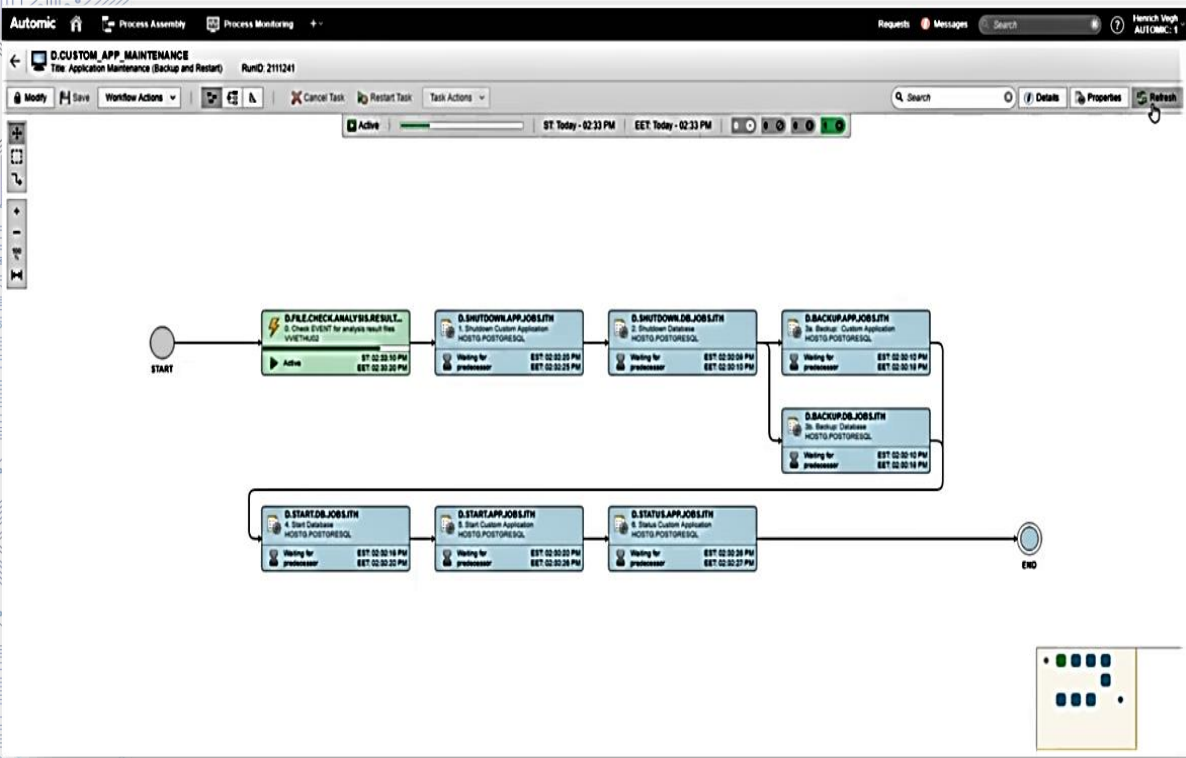
Automatización e Integración

La automatización puede ser aplicada a procesos tecnológicos, operativos, documentales, de gestión administrativa y de negocios, entre otros.

Para automatizar procesos de negocios, en ITBS consideramos su **capacidad de integración** con el ecosistema del negocio, **procedimientos intuitivos**, sencillos y con **mínima programación**, **una implementación ágil**, interfaces que mejoren la experiencia del usuario y un permanente **monitoreo y análisis de los datos** como insumos para la **mejora continua**.

CA AUTOMIC

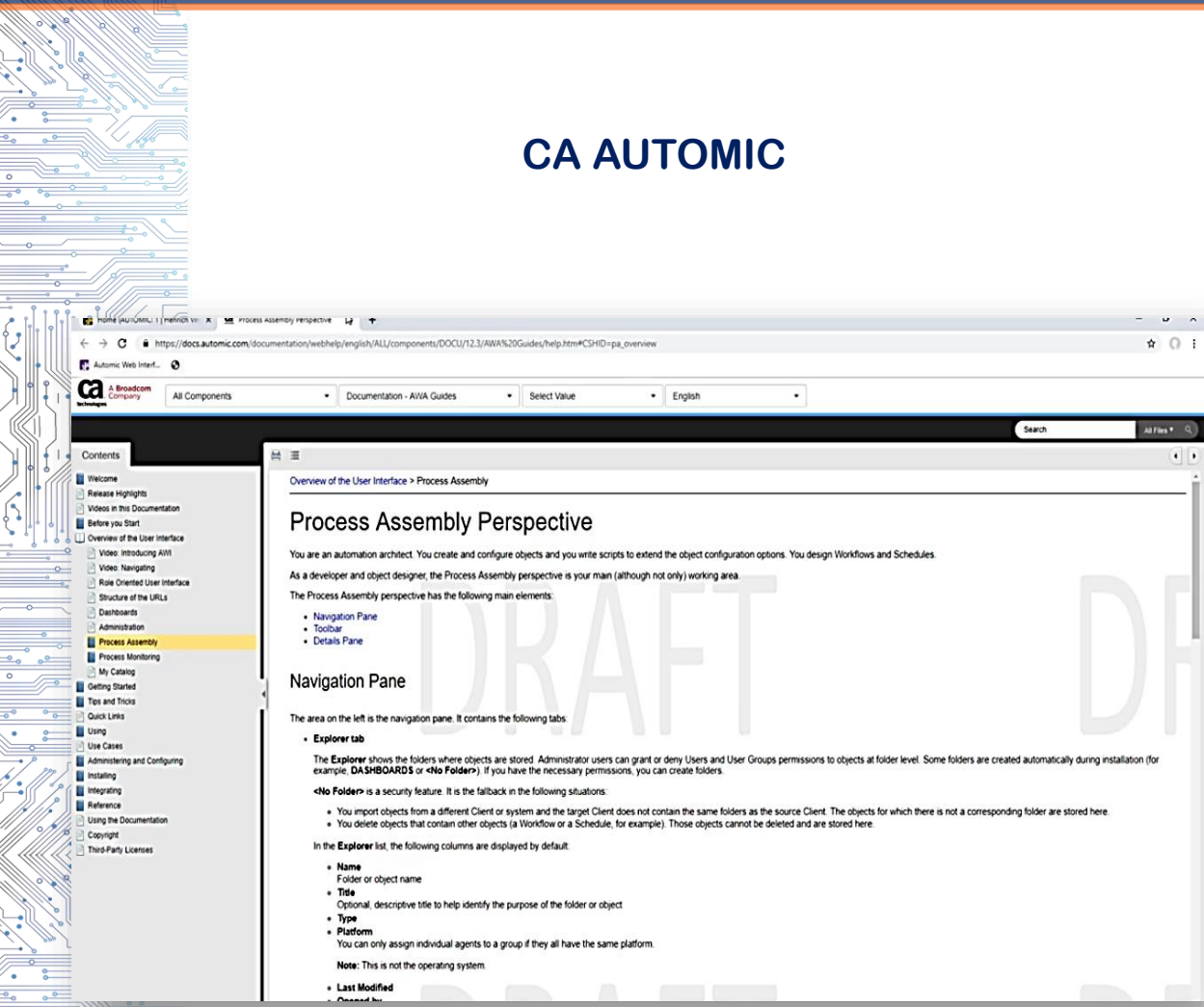
Automatiza los procesos empresariales, conecta las islas de automatización en toda la organización, ahorrando costos, esfuerzos y llevando a cero los errores. De esa forma, se reducen los costos y se mitigan los riesgos.



Características más relevantes de la Solución:

- Construida sobre la base de una automatización inteligente, **ayuda a los sistemas a realizar tareas más complejas**, con una mayor comprensión y conocimiento del contexto del negocio.
- **Conecta los silos de automatización en una misma plataforma** con CA Automation y mejorar los procesos, ofreciendo nuevas y potentes capacidades de análisis.
- La funcionalidad de **automatización-como-código**, mejora la experiencia del cliente.
- **Simplifica la complejidad de los procesos**, permitiendo que su empresa identifique los aspectos tecnológicos que necesita desarrollar sus negocios.
- Reúne diferentes productos que se ejecutan en una **plataforma unificada**.

CA AUTOMIC



Beneficios tangibles:

- **Reduce la ineficiencia** dentro de los procesos, generando un desempeño más rápido.
- **Proporciona más agilidad** y mayor control de los procesos críticos.
- **Reduce los costos** de desarrollo.
- Previsibilidad trimestral.

MAINFRAME – DESARROLLO DE APLICACIONES



- **ESP Workload Automation Intelligence.** Optimiza el rendimiento minimizando la ventana por lotes con la programación dinámica de cargas de trabajo.
- **CA Workload Automation CA7.** Solución de cara de trabajo de alta disponibilidad y tolerancia a fallas con una interfaz de usuario fácil de usar.

Planificación Estratégica y Táctica

En ITBS, estamos conscientes de la importancia de los objetivos y del tiempo en los negocios.

Por eso, nos enfocamos en **planificar a largo y corto plazo**, mirando hacia el futuro, involucrando en ello a **nuestro Equipo y a nuestros Clientes como una Unidad**, a través de la administración de las Soluciones y determinando los plazos para lograr las metas de la organización, **en el menor tiempo y con el mejor rendimiento.**

EN ITBS,
**PLANIFICAMOS
ESTRATEGIAS
PARA SU
EMPRESA**

¡CONTÁCTENOS!

 - itbscorpvzla

   - itbscorp

ventas@itbscorp.com

www.itbscorp.com

 **IT Business Solutions**
People for IT Business

CA AGILE CENTRAL (AC)

Ofrece una estrategia comprobada que combina el asesoramiento, capacitación y preparación para la transformación, con una plataforma ágil y de nivel empresarial para una visibilidad total.

Backlog

4 items have had Plan Estimate changed to "8".

Sprint

Release

Future Releases

Increasing Detail, Increasing Priority

RANK	ID	NAME
1	US1	Addi
2	US13	Shar
3	US5	Com
4	US2	Supp
5	US6	Cred
6	US9	New
7	US10	IE10
8	US3	Auto
9	US11	Rene
10	US12	Spik
11	US8	Crea
12	US4	Pers
13	US7	Upda

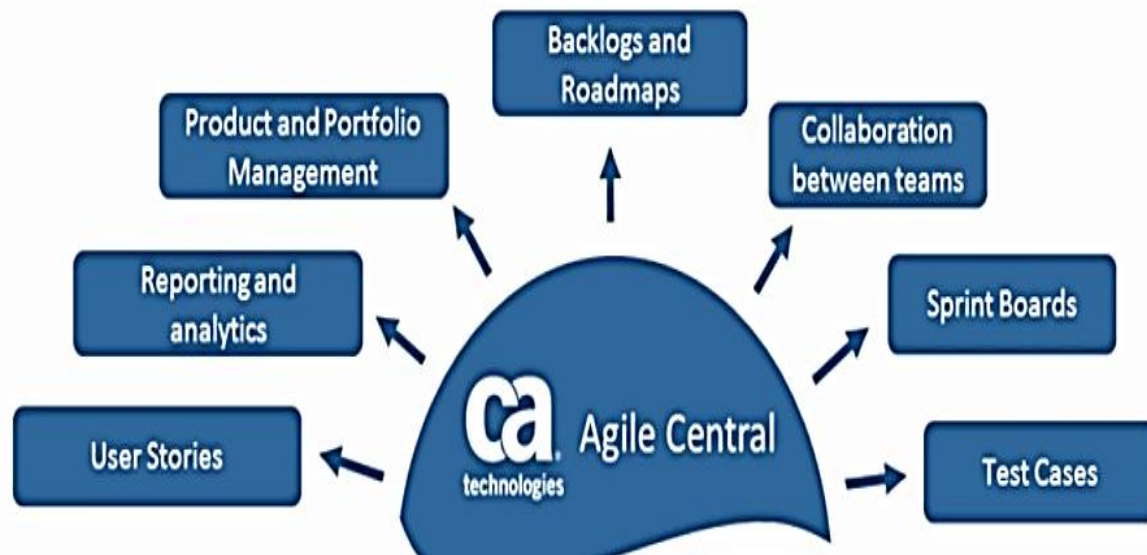
OWNER	TAGS
Tom	
Susan	social media
Susan	
Tom	
Dudley	
Kyle	
Kyle	
Dudley	
Kyle	
Kyle	
Pat	
Pat	
Tom	

1 - 13 of 13
Showing 25 50 100 200 items

Características más relevantes de la Solución:

- **Conecta la estrategia con la ejecución.** Le muestra cómo la estrategia se relaciona con la ejecución y la entrega, para que pueda tomar decisiones más rápidas e inteligentes.
- **Planifica y prioriza para entregar valor rápidamente.** Su personal puede estar alineado entre sí, con su trabajo y sus objetivos estratégicos.
- **Alinea la entrega con las expectativas de la empresa y los Clientes.** Brinda visibilidad de cómo sus equipos cumplen con los objetivos del negocio.
- **Fortalece a sus equipos.** Brinda a sus equipos de entrega y líderes de portfolio, una visión compartida que les permite planificar, priorizar y seguir mejor su trabajo.
- **Impulsa la mejora continua.** Las métricas de desempeño en tiempo real, le permiten medir la productividad, la previsibilidad, la calidad y la capacidad de respuesta.

CA AGILE CENTRAL (AC)

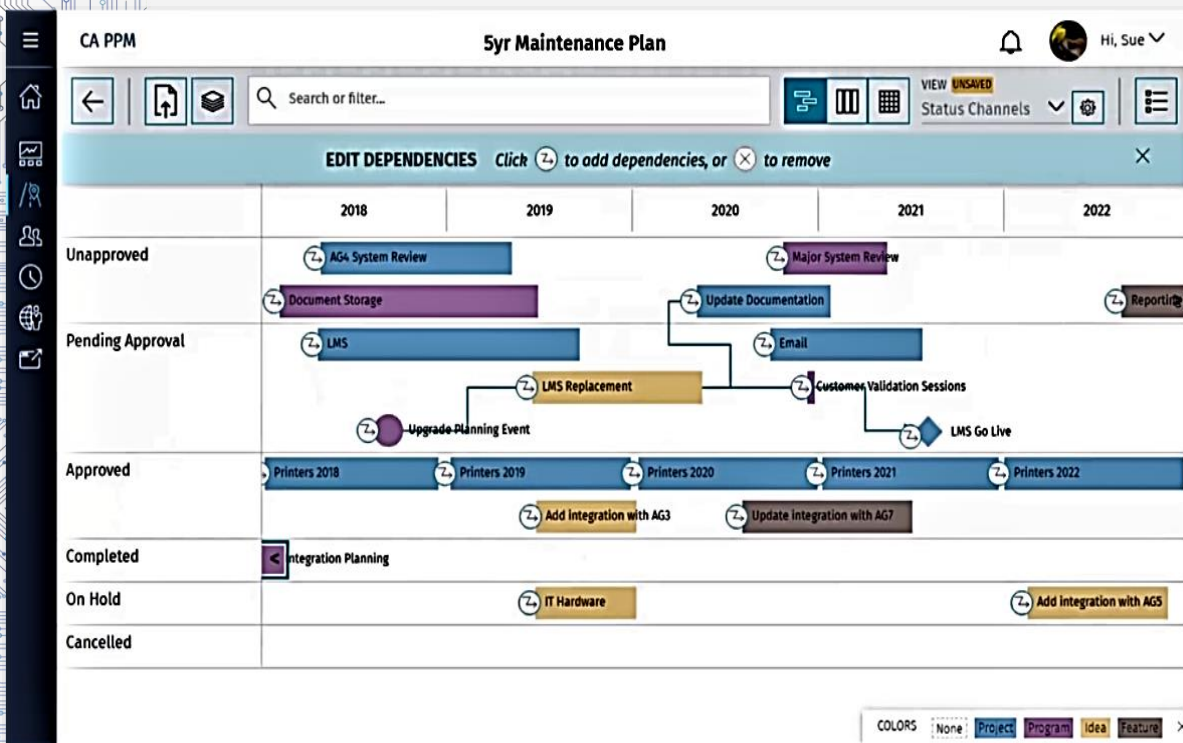


Beneficios tangibles:

- **Lo ayuda en su camino hacia la agilidad**, sin importar la metodología, o el marco de trabajo.
- **Está diseñado para asistir a los equipos**, independientemente del tipo de metodología, o el marco de trabajo que apliquen, como Scrum, Lean, Kanban, o SAFe.
- **El software ágil permite a las organizaciones desarrollar equipos más sólidos**, obtener mejores resultados de negocio, aumentar la visibilidad a lo largo de la organización y lograr mayor innovación.

CA PROJECT & PORTFOLIO MANAGEMENT (PPM AGILE)

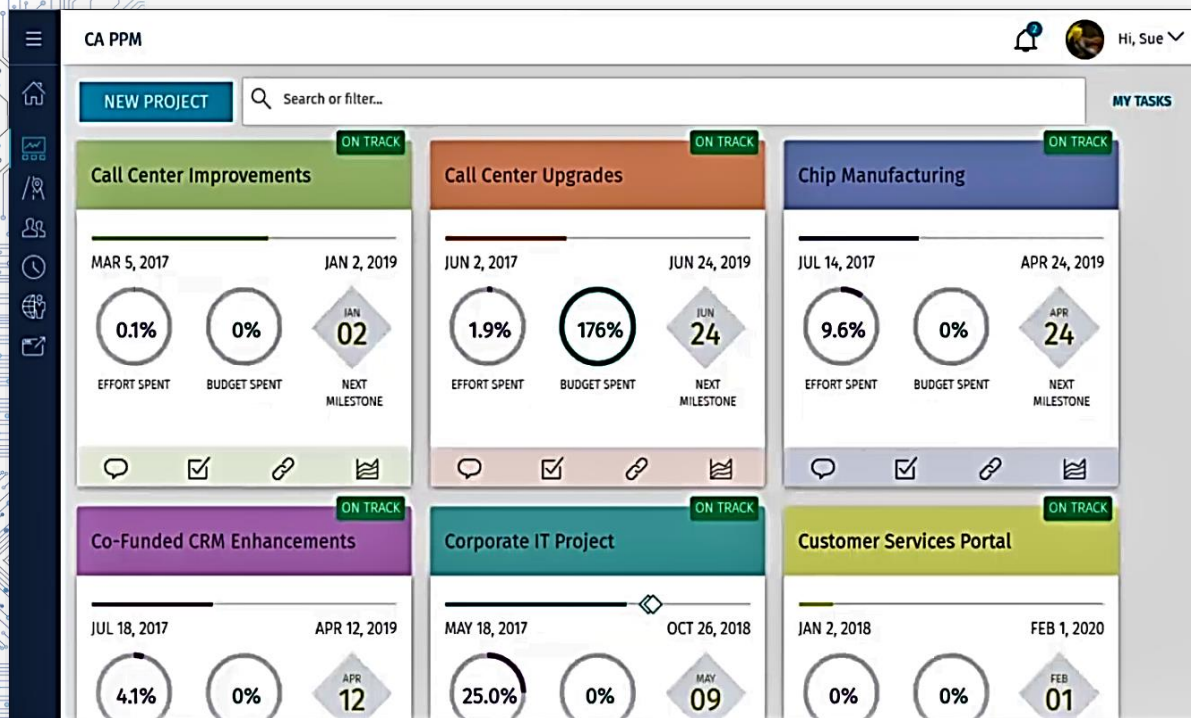
Es una Solución integrada y colaborativa para el Gobierno Estratégico, Gestión de Programas y Proyectos, proporcionando a los ejecutivos del negocio una visión en tiempo real.



Características más relevantes de la Solución:

- **Conecta la toma de decisiones estratégicas en la gestión de portafolio**, con las capacidades de ejecución de los equipos de trabajo, para evitar tener “silos” de información.
- **Une el valor de las características creadas por los equipos de trabajo**, para la implementación de los procesos, a fin de colocar el valor (potencial) creado de los equipos, en un sitio donde El Cliente pueda usarlos (valor real).
- **Se integran la Gestión de Portafolio Estratégico con las Soluciones de Desarrollo Avanzado de Software (DevOps)**, para así mostrar el valor y los retornos en tiempo real.

CA PROJECT & PORTFOLIO MANAGEMENT (PPM AGILE)



Beneficios tangibles:

- **Permite gestionar todo el ciclo de Gestión de Portafolio de Proyectos e Innovación** y disponer de mejor información, para decidir sobre las inversiones estratégicas.
- **Ayuda a estar al tanto de los requisitos de los Clientes y del mercado**, así como a darles prioridad.
- **Permite tomar decisiones más inteligentes, sobre cómo emplear recursos limitados.** Así podrá optimizar su empresa y los distintos departamentos, los servicios y la cartera de productos.
- **Ofrece las capacidades unificadas de Administración Integral de Proyectos**, necesarios para proporcionar iniciativas de calidad, dentro del plazo y dentro del presupuesto.
- **Reduce los costos y acelera el tiempo de generación de ingresos.**

MAINFRAME – DESARROLLO DE APLICACIONES



- **CA Endevor.** Automatiza para acelerar el tiempo de desarrollo de software en toda la empresa.
- **Testing y calidad.** Ejecuta un sistema capaz de detectar cualquier defecto, validando las funciones de la solución. Así mismo, evalúa todos los procesos y su desempeño de forma permanente.
- **Test Data Manager.** Impulsa una mayor eficiencia y cumplimiento para la entrega de datos de prueba. Entrega aplicaciones ganadoras más rápido, con la gestión de datos de prueba.
- **Service Virtualization.** Prueba las condiciones del mundo real con una plataforma de prueba continua unificada. Mejora el tiempo de generación de valor al cumplir con sus iniciativas digitales.

NUESTROS CLIENTES



¡Conéctate a nosotros! Síguenos por nuestras redes sociales



📍 CARACAS, VENEZUELA

+58 212 4259790

+58 212 2631128

☎ +58 212 2633737

+58 424 1751505

+58 424 1598325

📍 FL 33027, USA

☎ +1 (954) 2129580

✉ ventas@itbscorp.com